

製品紹介

「RTL設計スタイルガイド」理解度確認テスト!

「ESA Basic(イーザ ベーシック)」は、「RTL設計スタイルガイド(*1)」の内容をベースとしたLSI設計スキル判定試験です。これから「ESA」の導入を検討されている法人様や、個人で実力を測りたい方などにお勧めです。この機会に是非ご利用下さい。

(*1)(株)半導体理工学研究センター(STARC)発行のRTLによるLSI設計ルールをとりまとめた書籍

特徴

● 実績

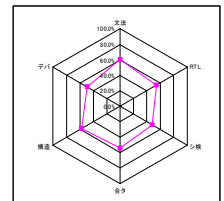
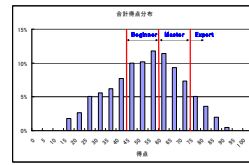
- ・国内大手半導体企業での実績あり!
- ・延べ275名の受験実績!
(2010~2011年9月)

※「ESA Basic」は、ESAの過去問題をベースに開発しています。

其の壱

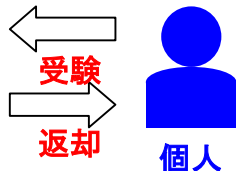
● 試験結果と分析

- ・問題毎やカテゴリ毎の得点を返却します。
- ・さらに過去の試験結果との比較などの分析が可能です。



● 試験の実施方法

- ・個人様でも、法人様でも実施可能です。
- ・詳しくは裏面を参照して下さい。



其の弐

● 受験料金

- ・お一人様5,250円から受験が可能です。
- ・詳しくは裏面を参照して下さい。

コース	お一人様の受験料金
コース1	¥5,250-(税込)
コース2	¥6,300-(税込)
コース3	¥8,400-(税込)

其の参

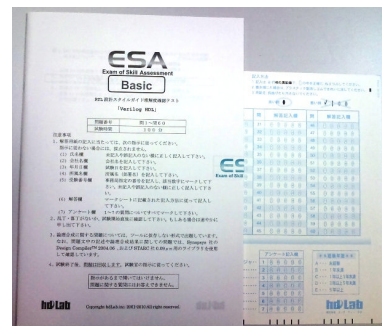
● 試験形式

- ・選択式(5者択一)60問です。
- ・所要時間は100分
- ・全問マークシートでの解答となります。



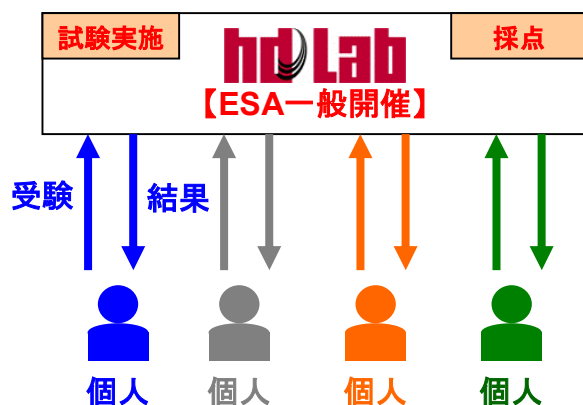
100分

問1	① ② ③ ④ ⑤	問3	① ② ③ ④ ⑤
問2	① ② ③ ④ ⑤	問4	① ② ③ ④ ⑤

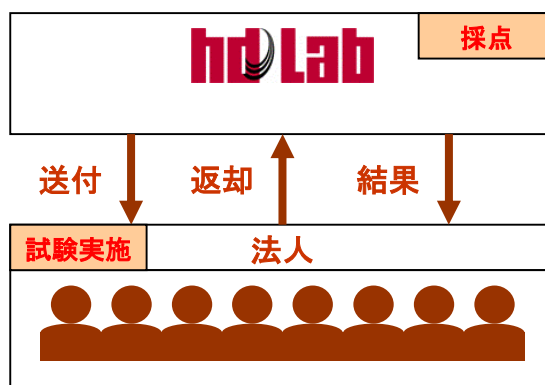


試験実施方法

● 一般開催



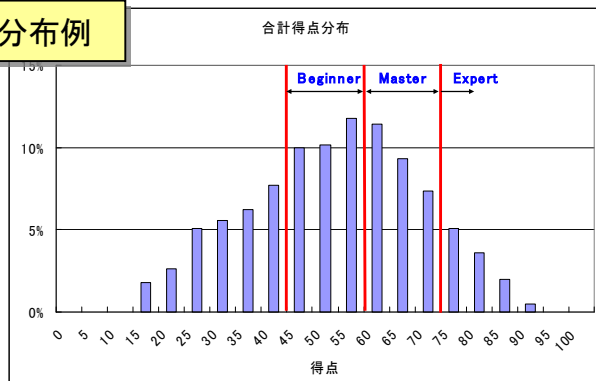
● オンサイト開催



受験料金と試験結果

コース	お一人様の受験料金	試験結果の内容(例)
コース1	¥5,250- (税込)	受験者の得点情報(合計点、平均点、偏差値)を返却
コース2	¥6,300- (税込)	コース1に加え、受験者の問題毎の得点、カテゴリ別得点を返却
コース3	¥8,400- (税込)	コース2に加え、全体の得点分布、問題毎の平均点、カテゴリ毎の平均点を返却

得点分布例



カテゴリ別得点例

